



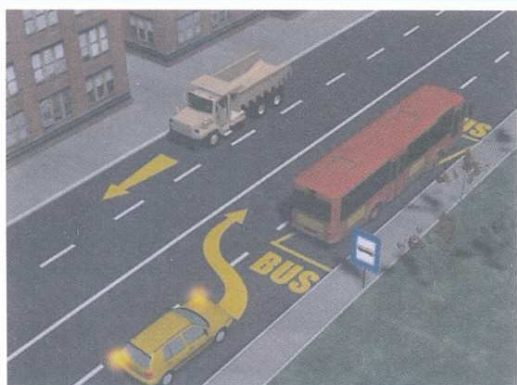
ТАКМИЧЕЊЕ УЧЕНИКА ОСНОВНИХ ШКОЛА РЕПУБЛИКЕ СРБИЈЕ
"ШТА ЗНАШ О САОБРАЋАЈУ"

ДН ОС
 ШК-Б-45



1. Возачи бицикла у ситуацији на слици, крећу се:
- а) непрописно
 - б) прописно
 - ц) саобраћајном траком којом је кретање бицикла забрањено 4

2. У ситуацији на истој слици, возачи бицикла се крећу путем на коме је кретање бицикла:
- а) дозвољено
 - б) забрањено правилима саобраћаја
 - ц) забрањено ознакама на коловозу 4



3. У ситуацији на слици, возач путничког аутомобила обилази аутобус:
- а) прописно
 - б) непрописно
 - ц) не месту на коме је обилажење забрањено правилима саобраћаја 3

4. Највећа дозвољена брзина у насељу, ако саобраћајним знаком није другачије одређено, је:
- а) 40 km/h
 - б) 50 km/h
 - ц) 60 km/h 4



5. У ситуацији на слици, возач бицикла креће се:
- а) прописно, одговарајућом саобраћајном траком
 - б) прописно, само ако се креће што ближе уз десну ивицу коловоза
 - ц) путем на коме је кретање бицикла забрањено 4

6. Највећа дозвољена брзина кретања возила на путу, у ситуацији на истој слици, је:
- а) 80 km/h
 - б) 100 km/h
 - ц) 120 km/h 3

7. На мопеду, трициклу, мотоциклу и четвороциклу не сме се превозити дете млађе од:
- а) 9 година
 - б) 12 година
 - ц) 14 година 3



Call Centar: 0800 009 009
 Centrala: 011 30 84 900
 Ruzveltova 16, Beograd
 info@ams.co.rs
 www.ams.co.rs

TRADICIJA SIGURNOSTI



Kasko osiguranje



8. Пролажење учесника у саобраћају поред другог учесника у саобраћају који се креће коловозом у истом смеру, назива се:

- а) мимоилажење
- б) обилажење
- ц) претицање ②



9. Пешак прелази преко коловоза у ситуацији на слици:

- а) прописно
- б) непрописно
- ц) на месту на коме му је забрањено прелажење преко коловоза правилима саобраћаја ③

10. Возач мотоцикла, у ситуацији на истој слици, врши скретање улево:

- а) из одговарајуће саобраћајне траке
- б) из саобраћајне траке из које не сме скретати улево
- ц) на месту на коме је забрањено скретање улево правилима саобраћаја ③

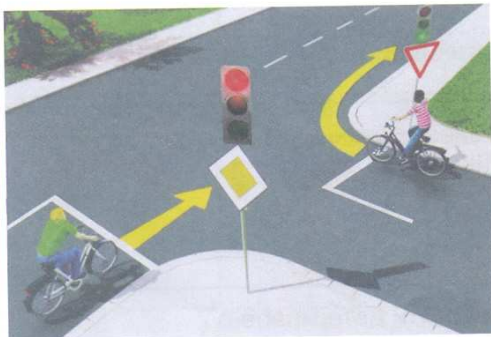


11. Возач мотоцикла у ситуацији на слици приликом скретања удесно:

- а) дужан је да скретање удесно изврши крећући се уз леву ивицу своје саобраћајне траке
- б) дужан је да се креће што ближе уз десну ивицу коловоза
- ц) правилима саобраћаја није одређено ③

12. Теретно возило, у ситуацији на истој слици, врши скретање удесно:

- а) прописно
- б) прописно, тек кад пропусти мотоцикл
- ц) непрописно ③



13. Првенство пролаза у ситуацији на слици има:

- а) возач бицикла у зеленој мајици
- б) возач бицикла у црвеној мајици
- ц) возач бицикла који је ближи раскрсници ③

14. У ситуацији на истој слици, првенство пролаза регулисано је:

- а) саобраћајним знаковима
- б) светлосним саобраћајним знаковима
- ц) правилима саобраћаја ③



15. Возач мотоцикла у ситуацији на слици, врши скретање улево и том приликом:

- а) има првенство пролаза у односу на оба возача бицикла
- б) дужан је да пропусти оба возача бицикла
- ц) дужан је да пропусти само возача бицикла који му долази са десне стране ③

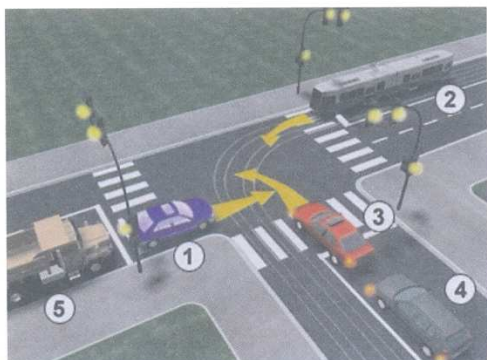
16. Бициклом у саобраћају на јавном путу сме управљати дете старије од:

- а) 9 година
- б) 12 година
- ц) 14 година ②



17. Возач путничког аутомобила у ситуацији на слици, скреће улево:
- а) у одговарајућу саобраћајну траку
 - б) у саобраћајну траку намењену за кретање возила из супротног смера
 - ц) прописно, ако скретање врши у крајњу десну саобраћајну траку 3

18. Редослед проласка возила на раскрсници је:
- а) путнички аутомобил, теретно возило, аутобус
 - б) аутобус, теретно возило, путнички аутомобил 3
 - ц) теретно возило, путнички аутомобил, аутобус



19. Возач путничког аутомобила (1) и теретног возила (5) у ситуацији на слици:
- а) имају првенство пролаза у односу на трамвај и у односу на путничке аутомобиле (3) и (4)
 - б) дужни су да пропусте само трамвај (2) 3
 - ц) дужни су да пропусте и трамвај и путничке аутомобиле (3) и (4)

20. У ситуацији на истој слици првенство пролаза регулисано је:
- а) светлосним саобраћајним знаковима
 - б) правилима саобраћаја 3
 - ц) саобраћајним знаковима

21. Закопчану хомологовану заштитну кацигу на глави морају носити:
- а) само возач мотоцикла
 - б) само возач мопеда 3
 - ц) возач и путник мотоцикла, мопеда, трицикла и четвороцикла



22. Када лице које регулише саобраћај десну руку хоризонтално предручи са отвореном шаком усмереном улево:
- а) дозвољен је пролаз возилима која му долазе са његове предње стране
 - б) забрањен је пролаз свим возилима 4
 - ц) забрањен је пролаз за сва возила која секу смер испружене руке



23. Када наилази возило под пратњом, у ситуацији на слици, пешаци:
- а) смеју да ступе на коловоз и пређу преко обележеног пешачког прелаза
 - б) имају првенство пролаза у односу на возила под пратњом 3
 - ц) не смеју да ступе на коловоз, односно дужни су да се склоне са коловоза да би омогућили пролаз том возилу

24. У ситуацији на истој слици, возач жутог путничког аутомобила:
- а) дужан је да пропусти возило под пратњом
 - б) има првенство пролаза, јер се креће путем са првенством пролаза 3
 - ц) дужан је само да смањи брзину кретања, али не и да их пропусти

25-26. У поља испод слике упиши бројеве који се налазе поред возила по редоследу проласка кроз раскрсницу:



<input type="text"/>	<input type="text"/>	<input type="text"/>	<input type="text"/>	<input type="text"/>	<input type="text"/>	5
----------------------	----------------------	----------------------	----------------------	----------------------	----------------------	---



<input type="text"/>	<input type="text"/>	<input type="text"/>	<input type="text"/>	<input type="text"/>	<input type="text"/>	5
----------------------	----------------------	----------------------	----------------------	----------------------	----------------------	---

			27. Саобраћајни знак “обавезан смер” је знак обележен словом: А <input type="text"/> Б <input type="text"/> 3 В <input type="text"/>
A	Б	В	
A	Б	В	
			29. Саобраћајни знак “бициклистичка стаза” је знак обележен словом: А <input type="text"/> Б <input type="text"/> 3 В <input type="text"/>
A	Б	В	
A	Б	В	
			31. Саобраћајни знак “опасна кривина” је знак обележен словом: А <input type="text"/> Б <input type="text"/> 3 В <input type="text"/>
A	Б	В	

НАШИ ПРИЈАТЕЉИ!

_____ (Стартни број, име и презиме)

_____ (Назив-разред/школа/екипа)

100- Негативних Поена = УКУПНО Поена



CIP - Каталогизација у публикацији Народна библиотека Србије, Београд



ISBN: 978-86-905477-4-6
COBISS.SR-ID 205145612